

4 juin 2026

Assemblée Générale

ACEPP

ASSOCIATION DES COLLECTIFS ENFANTS - PARENTS - PROFESSIONNELS

FÉDÉRATION DU SUD-OUEST



Mot du Président et approbation de l'ordre du jour

Rapport moral – Contexte

Résolution 1 soumise au vote:

- Présentation et validation du rapport d'activités 2025 et perspectives 2026
- Rapport du Commissaire aux comptes, Monsieur Bourbon

Résolution 2, soumise au vote:

- Approbation des comptes 2025

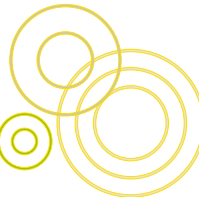
Résolution 3, soumise au vote:

- Présentation du budget prévisionnel 2026

Résolution 4, soumise au vote:

- Candidatures pour intégrer le CA de l'ACEPP SO

Questions diverses



Approbation de l'ordre du jour

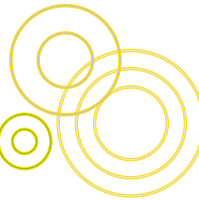
Le « oui » (100%) l'emporte sur le « non » (0%).

Nombres de voix :

Oui : 25

Non : 0

Ne se prononce pas : 0



DES VALEURS

**OUVERTURE &
ACCESSIBILITÉ**

CO-ÉDUCATION

**INNOVATION &
EXPÉRIMENTATION**

**COOPÉRATION &
PARTAGE**

CITOYENNETÉ

**MONTER EN
COMPÉTENCES DES
PROFESSIONNELS**



**AGIR
ENSEMBLE
POUR L'ENFANT**

L'ACEPP SO, c'est un projet associatif



L'ACEPP SO est **une des 22 antennes de l'ACEPP** – fédération nationale des lieux d'accueil petite enfance et initiatives gérées par des associations de parents

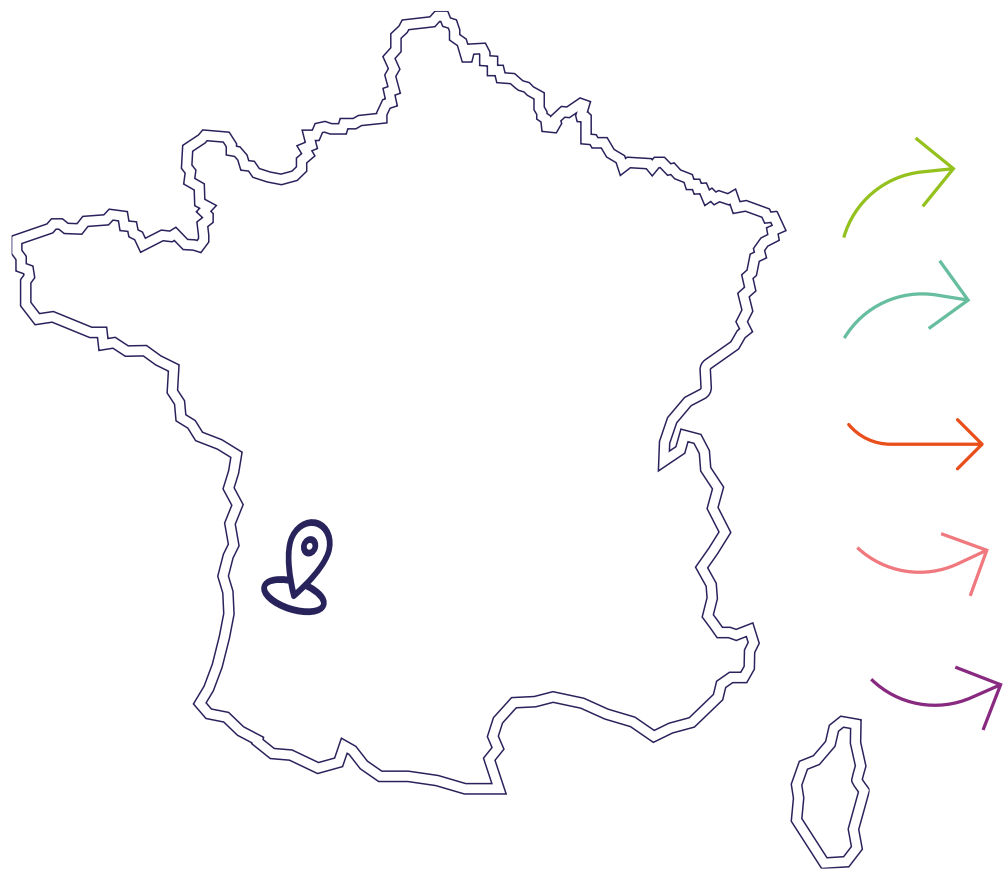


-
- Membre du CA de l'ACEPP et de commissions de travail nationales
 - Membre du CA de l'UDAF
 - Participation à des journées de formations, d'information, d'échanges et de débats inter fédérations
 - Membre du CDSF (Comité Départemental des Services aux Familles)
-

Agréée Association de Jeunesse et d'Education Populaire

Adhérente





45

associations adhérentes en Gironde

2

associations adhérentes dans le Lot et Garonne

1

associations adhérentes dans Les Landes

4

associations adhérentes en Dordogne

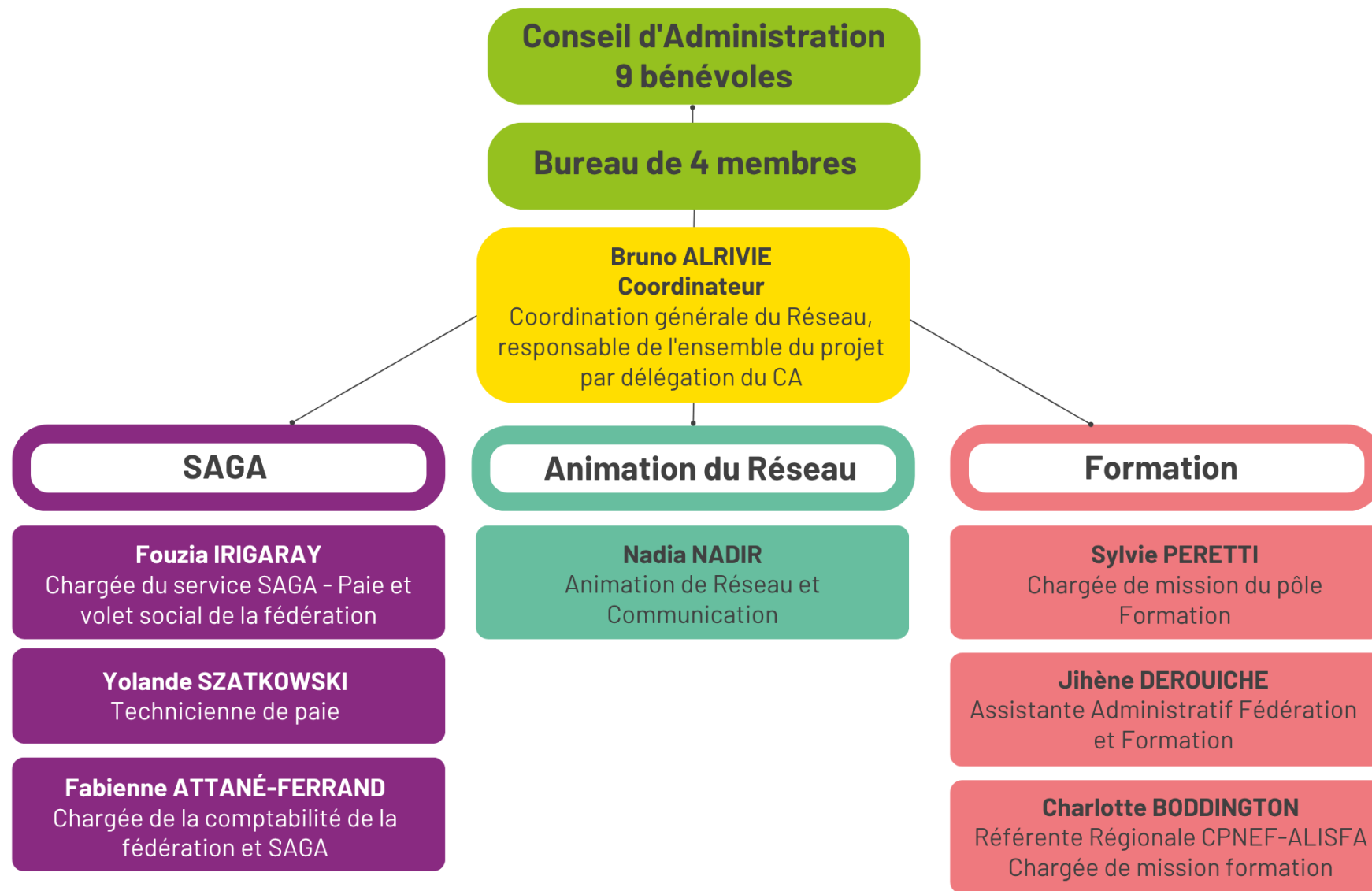
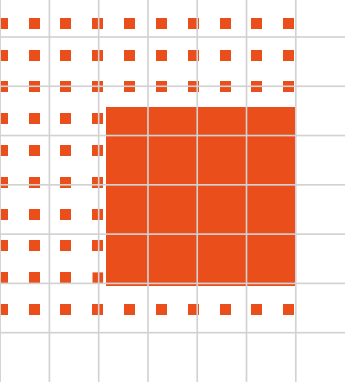
2

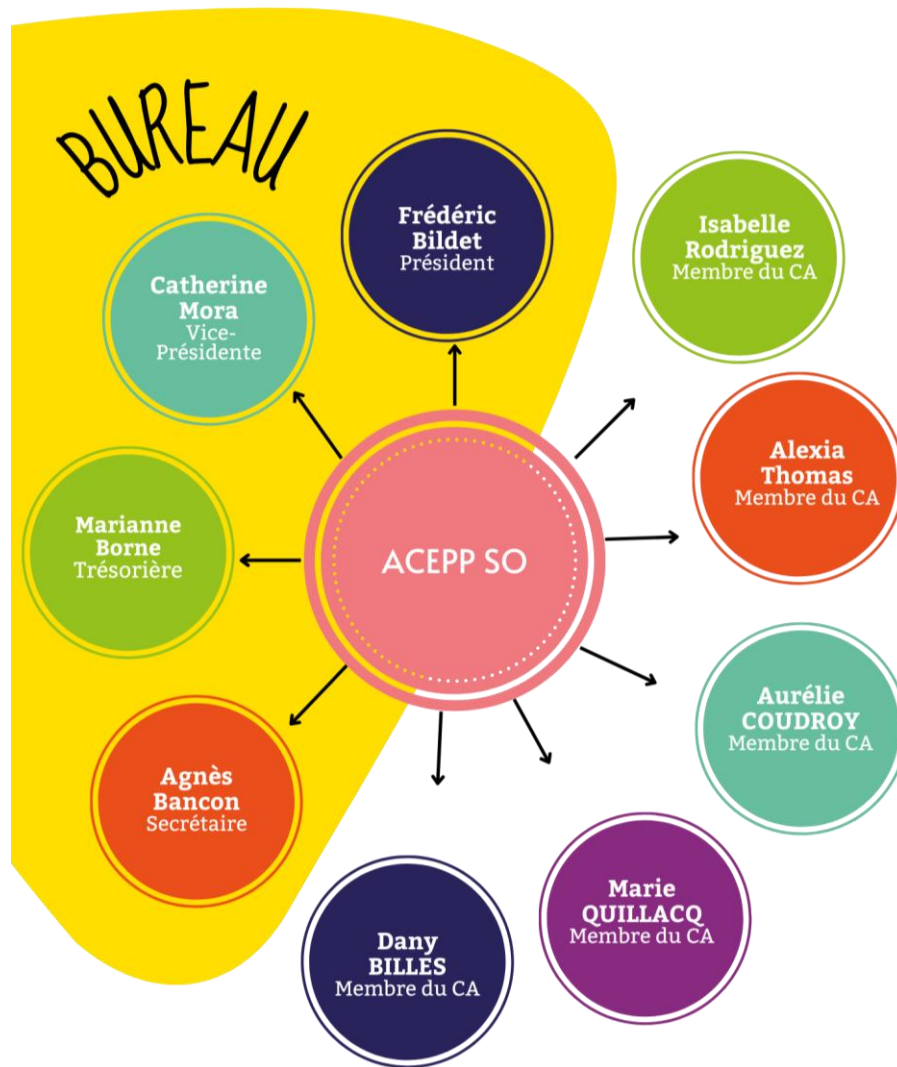
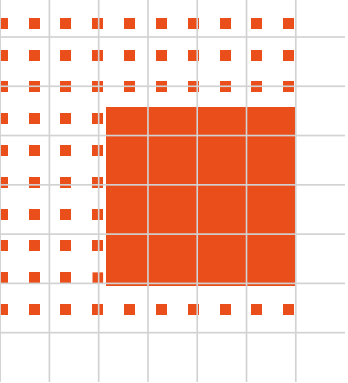
adhésions individuelles

+ de 1630
places d'accueil

68
établissements

+ de 2950
Familles adhérentes





L'ACEPP SO – Les bénévoles





Rapport d'activités

2025





La formation

Qualiopi 
processus certifié

 **RÉPUBLIQUE FRANÇAISE**

La certification qualité a été délivrée au titre d'action suivante :
ACTIONS DE FORMATION



Les types d'actions:

24
formations
catalogue

52
formations
sur site

18
Analyses de la
pratique
professionnelle

Les chiffres clés :



852
stagiaires/an



865
heures de
formation



124
jours de
formation



32
formateurs



139
gestionnaires ont
bénéficié d'une
formation



9234
heures suivies
par les stagiaires



88% de taux de satisfaction

Les chiffres clés :

5

formations pour
les assistant.e.s
maternel.le.s



70

heures de
formation



42

stagiaires/an



9/10 de taux de satisfaction

Les temps forts en 2025:

- Une augmentation globale du nombre de formations déployées : plus de 25 %
- Le déploiement du catalogue Acepp So 2026
- Le travail sur la mise en place d'une formation certifiante « **Diriger une crèche à gouvernance participative** » qui a débuté en février 2026 : ingénierie, sélection des intervenants, réunion de préparation, calendrier,
- Un audit de surveillance Qualiopi qui a eu lieu le 11 décembre 2025

Les missions :

Orientation 1 :

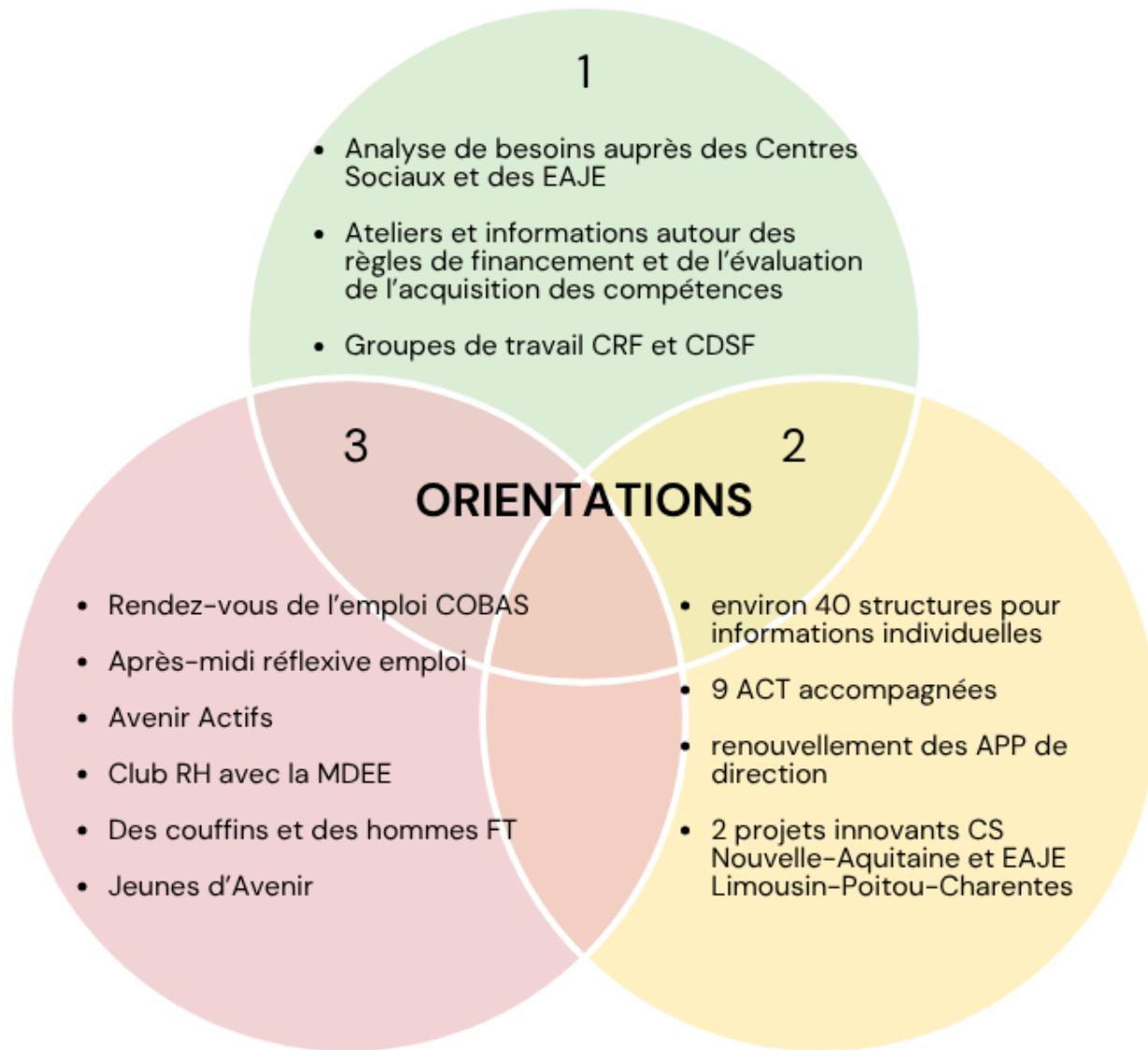
Engager une démarche d'observation et de représentation de l'emploi

Orientation 2 :

Favoriser l'accès à la formation et à la qualification en référence aux objectifs définis par l'accord formation

Orientation 3 :

Promouvoir l'emploi dans la Branche en développant des partenariats





Le Service d'Appui à la Gestion Associative



Les chiffres clés :

2604

Bulletins de salaires
traités

12

Associations accompagnées en paie soit
18 établissements

6

Associations accompagnées en comptabilité soit
9 établissements

2025 : développement confirmé de SAGA

Poursuite du développement et accompagnement renforcé des structures associatives.

Intégration de **2 nouvelles associations en paie et comptabilité**, témoignant de la confiance accordée à SAGA et de la pertinence de son offre.

Ces résultats illustrent l'engagement du service SAGA dans l'accompagnement des associations, en apportant un soutien structurant, fiable et adapté à leurs besoins.



L'Animation de réseau



METTRE L'ENFANT ET LA FAMILLE AU CŒUR DES PROJETS



VALORISER ET PRÉSERVER LA GESTION ASSOCIATIVE



VALORISER LA PLACE DES BÉNÉVOLES COMME ACTEURS SUR LES TERRITOIRES

Focus : Agir pour l'accueil occasionnel

Objectifs :

- Encourager une réflexion sur l'accueil occasionnel et ce qui contribue à sa qualité,
- Favoriser l'émergence de projets adaptés aux besoins et à leur ancrage territorial.
- Donner aux professionnels de la petite enfance les outils pour créer de nouveaux projets ; aller vers les familles et proposer des projets adaptés aux besoins spécifiques de leur territoire.

Animations 2025

L'Escale des pros

Newsletter mensuelle

Janvier- Décembre - Travail sur l'appel à projet FIPE

Mars - Décembre - Groupes d'échanges territorialisés

Mars - Conférence : Vers une définition commune de l'accueil occasionnel

Avril - Conférence : la familiarisation dans un contexte d'accueil occasionnel

Mai - Webinaire : Témoignages de pratiques innovantes ou atypiques autour de l'accueil occasionnel

Mai - Assemblée Générale ACEPP Sud-Ouest

Juin - Formation « accueillir la diversité des familles »

Juin - Formation « comment organiser l'accueil occasionnel en crèche »

Juin - Présentation du produit d'entretien Blue

Septembre - Lettre de rentrée

Septembre - Formation « La démarche de projet »

Octobre - Foire aux questions sur les bulletins de salaire

Novembre - Présentation du label parental Acepp

Novembre - Journée de préparation aux entretiens annuels - CCN ALISFA



Veille et outils

Site adhérent

Boite à docs

Les Gazettes

Les lettres :

- Générales (16)
- LAEP (4)
- Belami (6)

3 créées

Disponibles en
replay sur le site
adhérent

**11 Webinaires
en 2025**



Domaines d'intervention

- Organisation associative et missions déléguées
- Cohérence budget/Projet
- Entretiens annuels d'évaluation
- Rédaction de projet
- Ressources humaines
- Partenariats
- Rôles et missions des bénévoles

L'accompagnement au quotidien

Au jour le jour, chaque adhérent bénéficie :

- Du soutien téléphonique et de l'appui de l'équipe Acepp So
- De l'accès à de nombreuses ressources documentaires et Padlets (regroupement de documents sur une même thématique)
- D'un relais auprès de l'équipe nationale si nécessaire.

Une quinzaine
d'accompagnements individualisés



PERSPECTIVES ET MOYENS

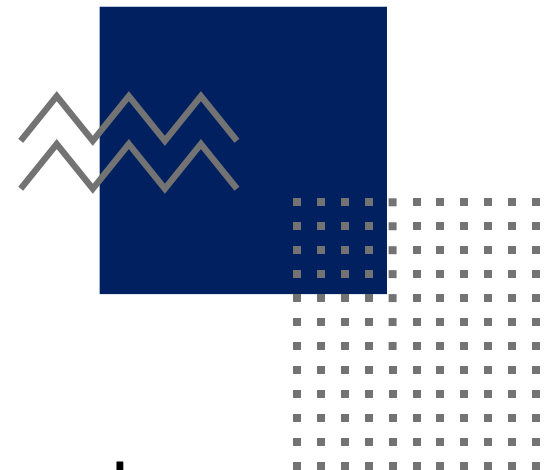
2026



Restructuration de l'ACEPP-SO
(gouvernance, organisation, services, locaux)

Développement des liens avec les autres départements

Renforcement des actions et réflexions, en lien avec le national, autour des RPE, du Référentiel Qualité, du SPPE, des formations qualifiantes...





Approbation du rapport d'activités 2025 ?

Le « **oui** » (100%) l'emporte sur le « non » (0%).

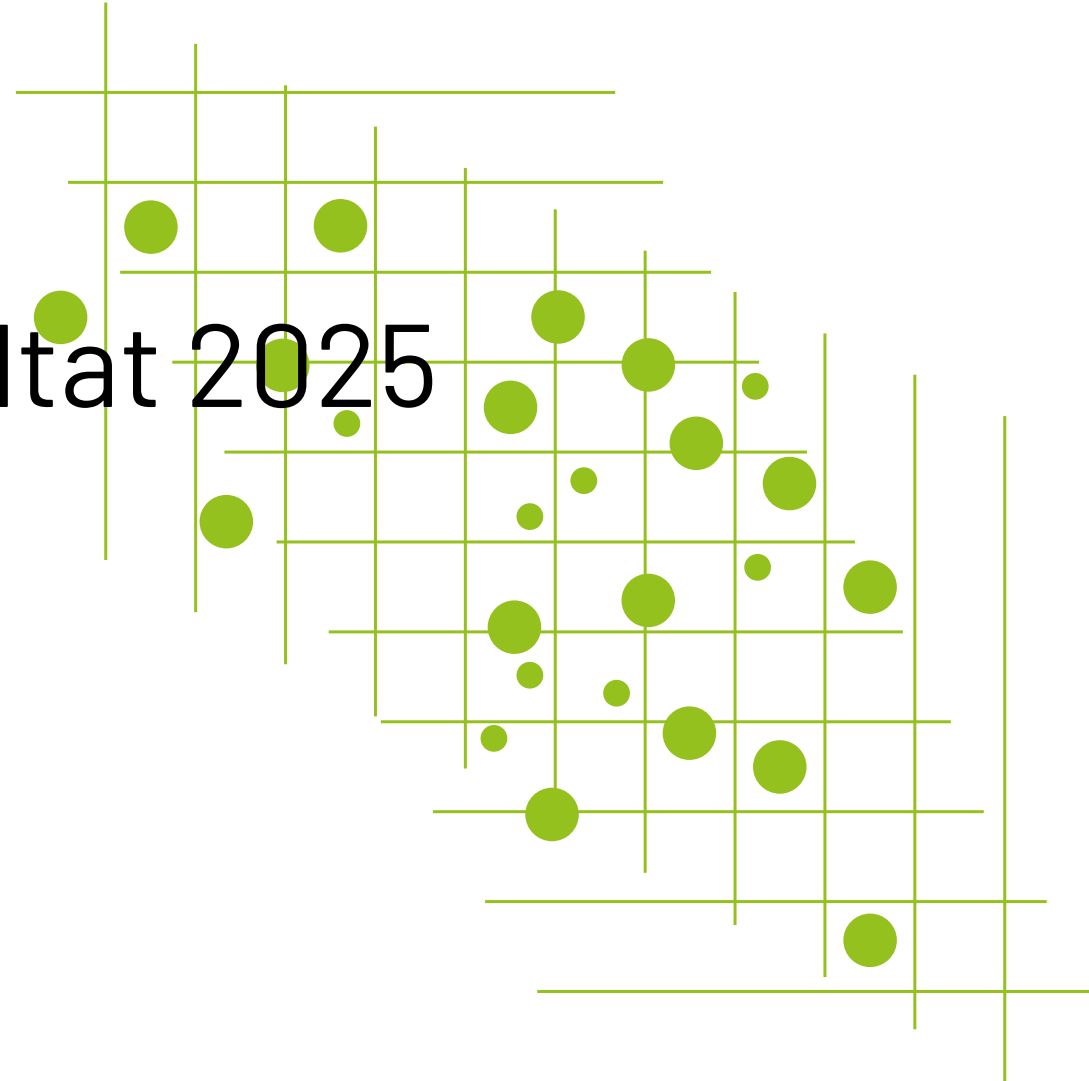
Nombres de voix :

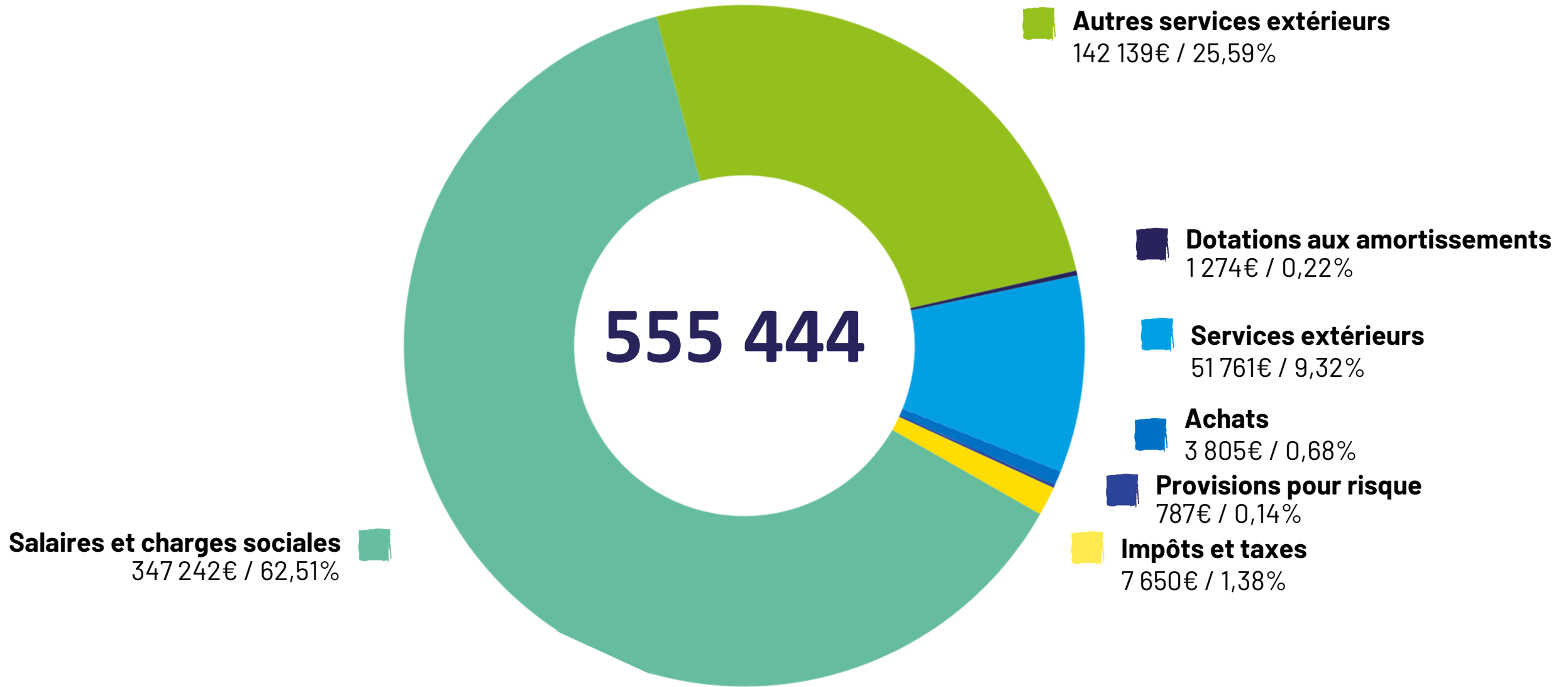
Oui : 24

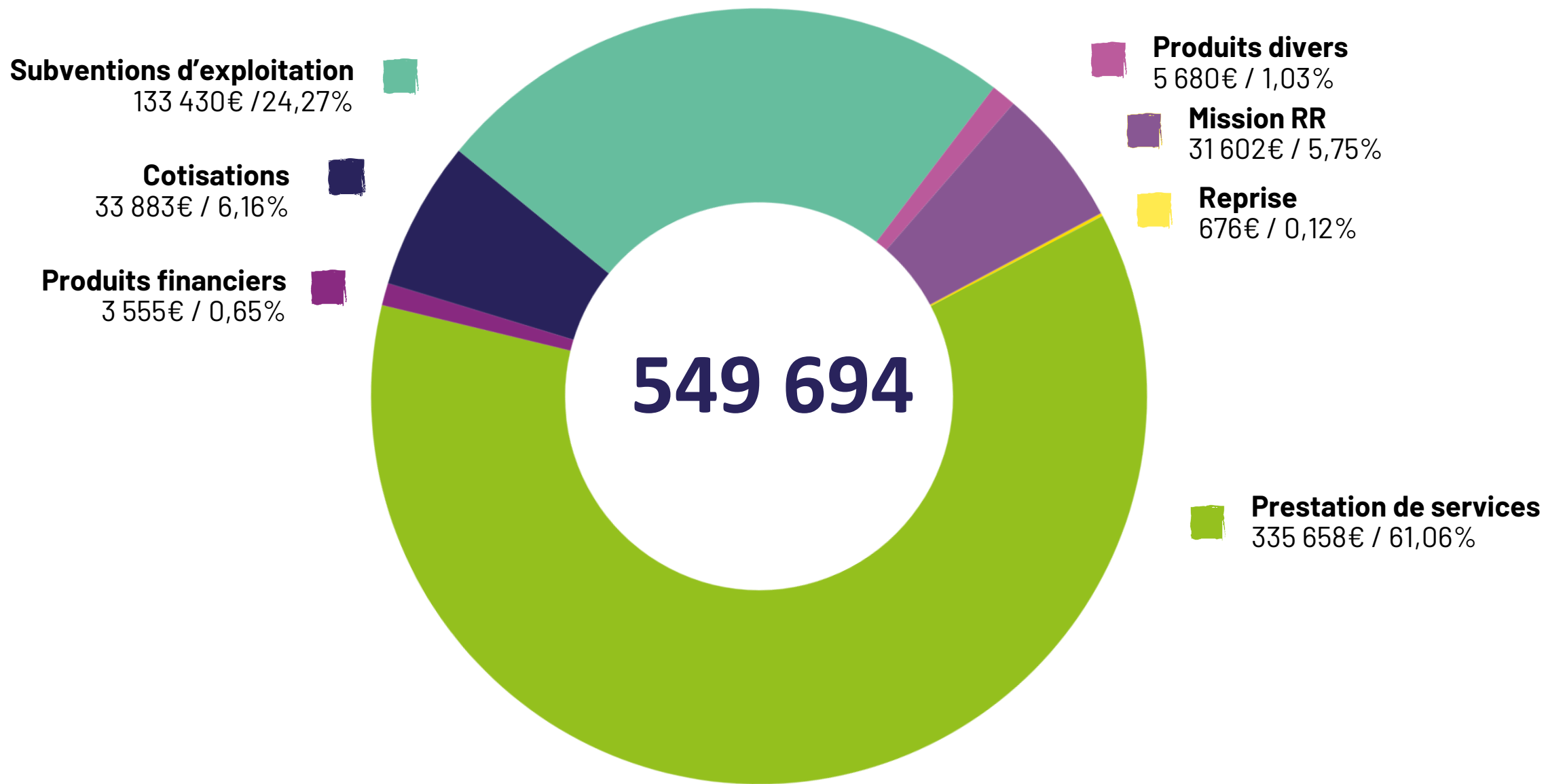
Non : 0

Ne se prononce pas : 1

Compte de résultat 2025







RÉSULTAT NÉGATIF

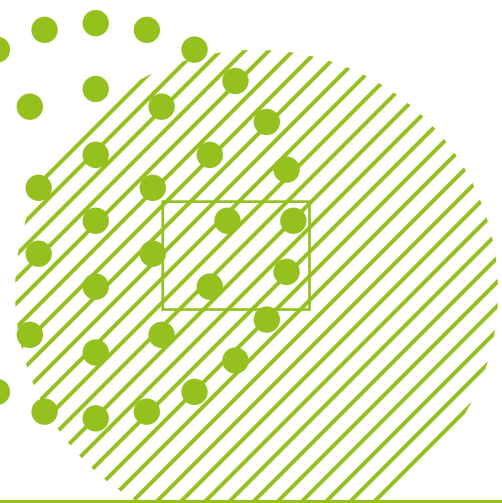
Le résultat dégagé au cours de l'exercice est **déficitaire de 5 750 €**.

CHARGES :

- **Les charges d'exploitation ont diminué de 1,9 % en passant de 566 268 € en 2024 à 555 444 € en 2025.**
- Les lignes budgétaires concernant les déplacements, mission et réception affichent une baisse de 4500 €.
- **Les honoraires des formateurs ont augmenté de 30 %:** augmentation des demandes de formation en intra qui nécessite l'intervention d'un plus grand nombre de formateurs. Ceci a été **compensé par l'augmentation des produits** pour le service formation.
- Les **charges salariales ont diminué de 2,3%** mais restent élevées avec une **augmentation des charges patronales et** la revalorisation des points de compétences **de la convention collective.**
- Les formations des salarié.es ont été prises en charge à 100 % par l'OPCO et certaines faites en visio ont occasionné moins de frais de déplacements et d'hébergement.

PRODUITS :

- **Les produits d'exploitation ont augmenté de 2,4% passent de 533 364 € en 2024 à 546 139 € sur l'exercice 2025**
- Les recettes sur les prestations de services et formation ont **augmenté de 10%.**
- Maintien des subventions CAF - MSA - FONGEP et FIPE
- Plus d'adhésions en 2025 et le Poste RR a été financé sur toute l'année.



Approbation des comptes annuels 2025 ?

Le « **oui** » (100%) l'emporte sur le « non » (0%).

Nombres de voix :

Oui : 25

Non : 0

Ne se prononce pas : 0



Prévisionnel 2026

Impôts et taxes

7 118€ / 1,49%



Achats

3 330€ / 0,64%



Services extérieurs

35 483€ / 6,83%



Dotations aux amortissements

956€ / 0,18%



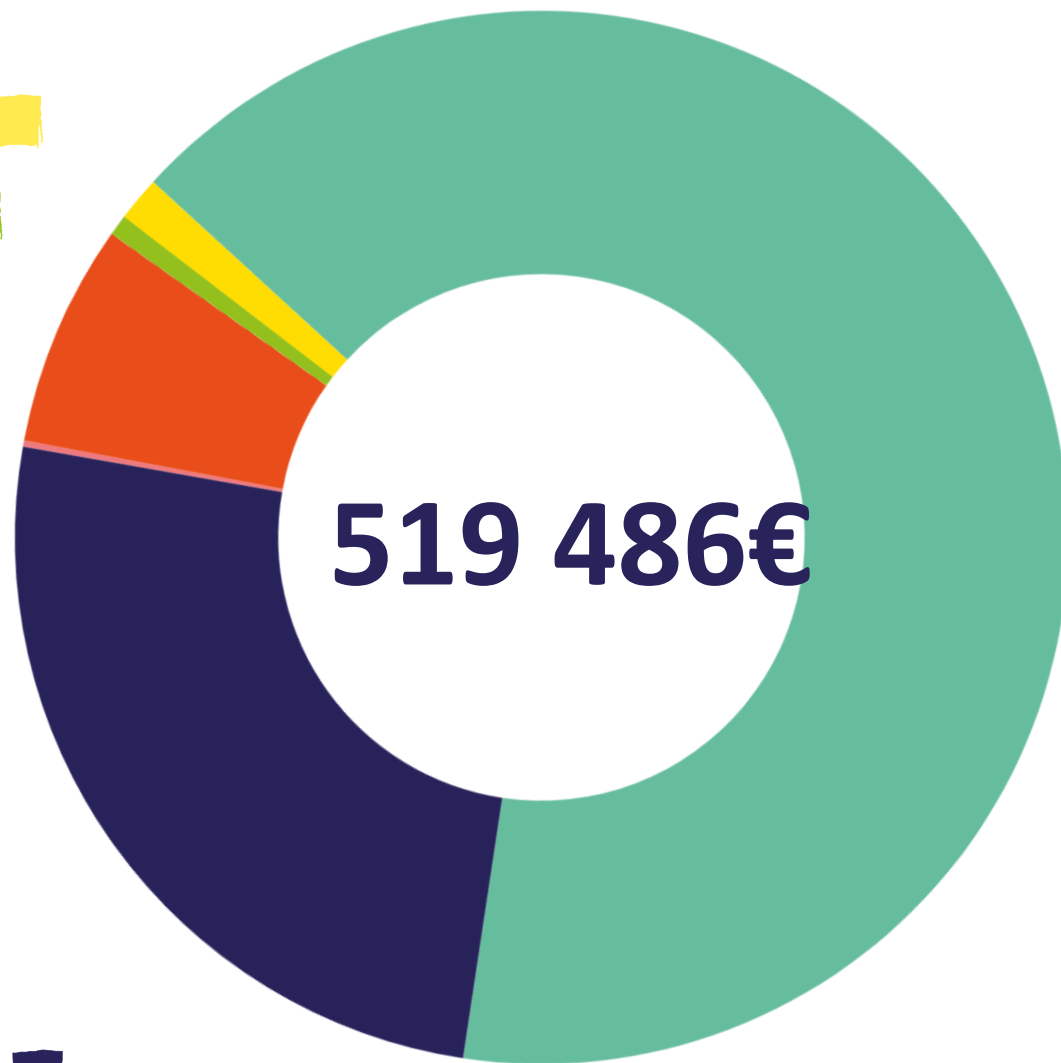
Autres services extérieurs

131 850€ / 25,38%



Charges du Personnel

340 498€ / 65,55%



519 486€

PRÉVISIONNEL 2026 - Charges



519 486€

Prestation de services
322 000€ / 61,98%

Reprise provisions sur créances
677€ / 0,13%

Mission RR
31 602€ / 6,08%

Subventions d'exploitation
126 507€ / 24,35%

Cotisations
33 000€ / 6,35%



Approbation du budget prévisionnel 2026 ?

Le « **oui** » (100%) l'emporte sur le « non » (0%).

Nombres de voix :

Oui : 24

Non : 0

Ne se prononce pas : 1



Candidature de Élodie Templier, vice-présidente de l'association Les Lutins (parent) – Villenave d'Ornon

Candidature de Magali Perrier, directrice de l'association Eveillez les Bébés - Crèche Coucou - Bordeaux

CANDIDATURES AU CA



Coordination	Coordinateur	Bruno Alrivie	coordination@acepp-so.fr	06 22 41 56 44
SAGA	Chargée du service SAGA	Fouzia Irigaray	saga@acepp-so.fr	06 80 00 81 83
	Technicienne de paie	Yolande Szatkowski	sagapaie@acepp-so.fr	05 56 49 16 42
Formation	Chargée de mission formation	Sylvie Peretti	formation@acepp-so.fr	06 80 00 01 46
	Assistante administrative	Jihène Derouiche	contact@acepp-so.fr	05 56 49 16 42
	Référente régionale CPNEF-ALISFA et chargée de mission ingénierie de formation	Charlotte Boddington	rr.aquitaine@alisfa.fr of-formation@acepp-so.fr	06 09 66 51 69
Comptabilité	Chargée de la comptabilité de la fédération et SAGA	Fabienne Attané-Ferrand	compta@acepp-so.fr	
Animation de réseau - Communication	Chargée d'animation de réseau et communication	Nadia Nadir	animation-communication@acepp-so.fr	06 20 41 33 91

Merci de votre attention.

